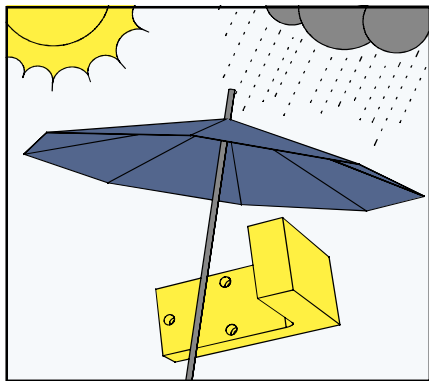


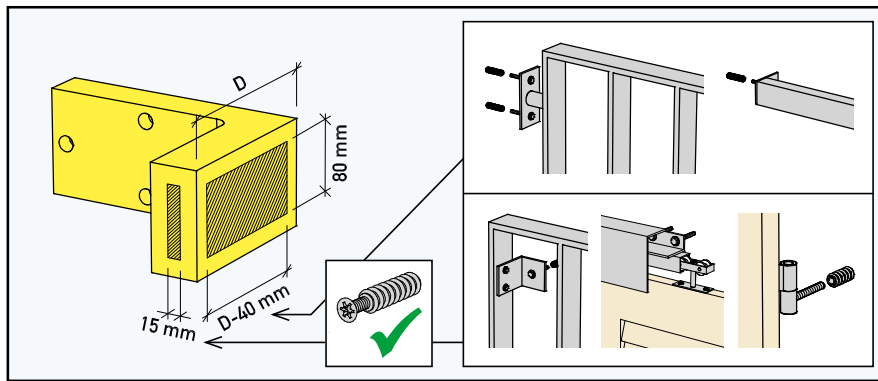
Sposób montażu: Kątownik montażowy Eco-Fix G

(z zastosowaniem dybli ramowych)

1-6 = Wbudowanie kątownika **7-9** = Mocowanie elementu zewnętrznego



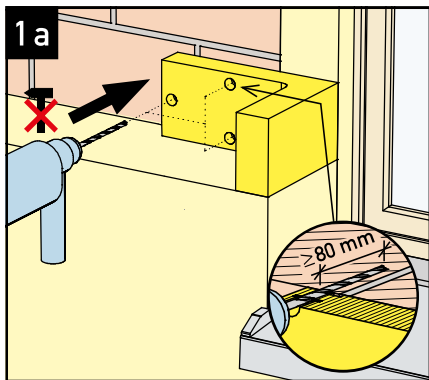
Kątownik montażowy chronimy przed zabrudzeniem oraz wpływem warunków atmosferycznych.



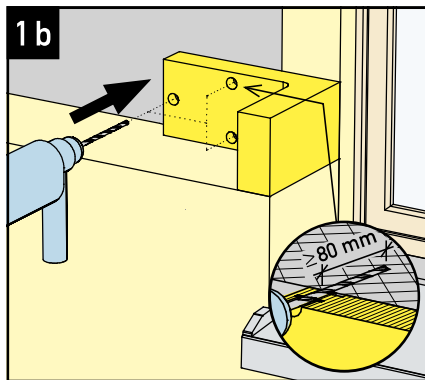
Powierzchnia montażowa kątownika od czoła wynosi 15 x 80 i z boku (D-40) x 80 mm. Minimalny odstęp śruby od krawędzi to 20mm.

Możliwość mocowania np.:

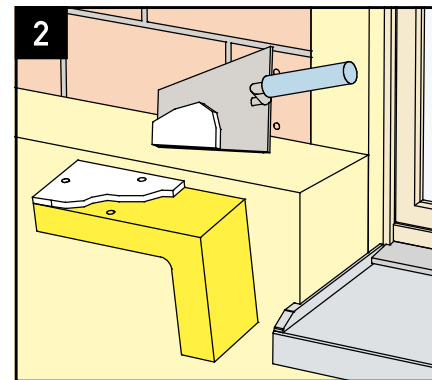
- balustrady mocowane w ościeży/ balkony francuskie
- balustrady mocowane od czoła
- okiennice
- prowadnice okiennic z zawieszeniem górnym



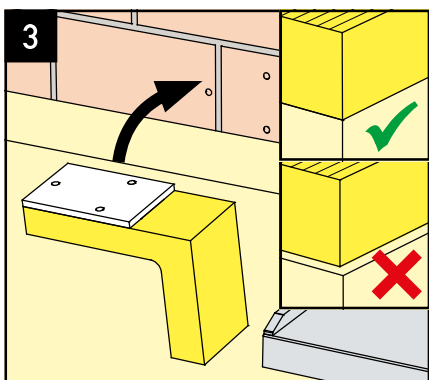
1a
Pustak:
Zaznaczamy miejsca nawiertu. Wiercimy bez uderu otwory w ścianie nośnej (Ø 10 mm, głębokość ≥ 80 mm).



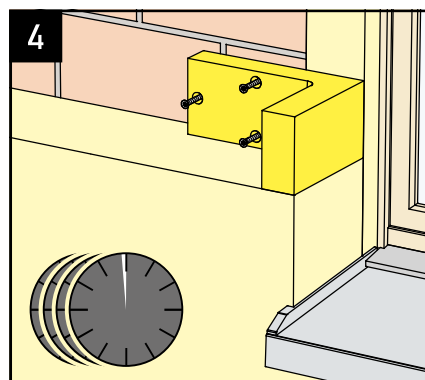
1b
Beton / cegła pełna:
Zaznaczamy miejsca nawiertu. Wiercimy otwory w ścianie nośnej (Ø 10 mm, głębokość ≥ 80 mm).



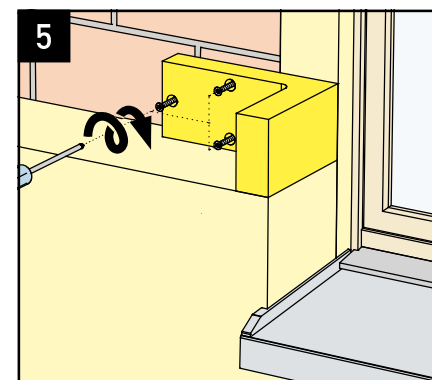
2
Na całą tylną powierzchnię kątownika rozprowadzamy zaprawę klejącą (np. zaprawę klejącą do przyklejania płyt styropianowych).



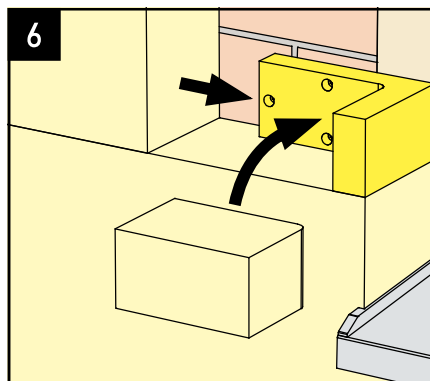
3
Kątownik przykładamy do ściany i dociskamy (wytrzymałość sklejenia ≥ 0.25 N/mm²). Ramię kątownika musi licować się z płaszczyzną ocieplenia. Do otworów wprowadzamy dyble ramowe FUR Ø 10-115.



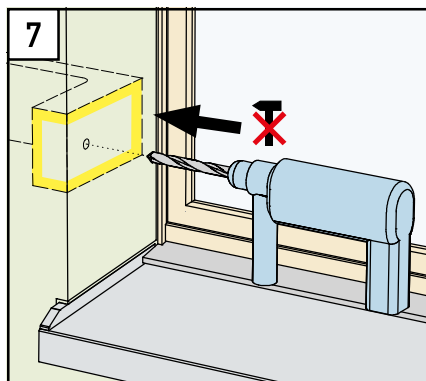
4
Przed dokręceniem dybli odczekujemy aż zawiąże klej. Czas wiązania kleju wg wytycznych producenta.



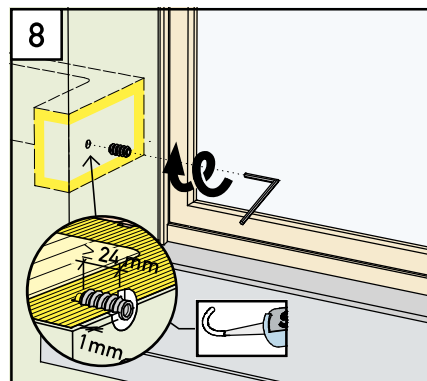
5
Dokręcamy dyble. Końcówka Torx 40.



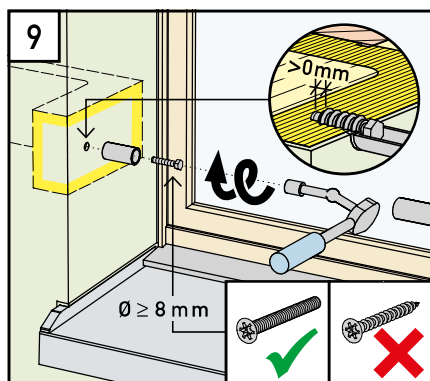
Uzupełniamy ocieplenie wokół kątownika bez pozostawiania szczelin.



Przed wkręceniem mufy nawiercamy otwór w kątowniku. Wiercimy bez uderu.



Do kątownika wkręcamy mufę typu Rampa (musi ona wystawać z tynku na 1 mm; długość zakotwienia VR \geq 24mm). Przebicie w tynku uszczelniamy np. klejem uszczelniającym Stahlton.



Element zewnętrzny przykręcamy w mufie za pomocą śrub metrycznych z pełnym gwintem M6*/M8/M10. Śruba musi być wkręcona na głębokość \geq 30mm.

Śruba		M6*	M8	M10
Mufa Rampa SK:		12	16	18.5
Ø mm		25	30	30
L mm		6	8	10
Imbus SW mm				
Otwór Ø mm		10	13.5	15.5

* tylko dla zawieszów okiennic

Mufa Rampa Ø mm		12*	16	18.5
Długość zakotwienia mm		\geq 19	\geq 24	\geq 24

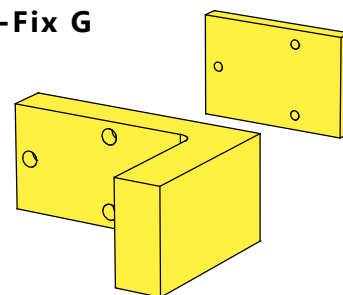
* tylko dla zawieszów okiennic

* tylko dla zawieszów okiennic

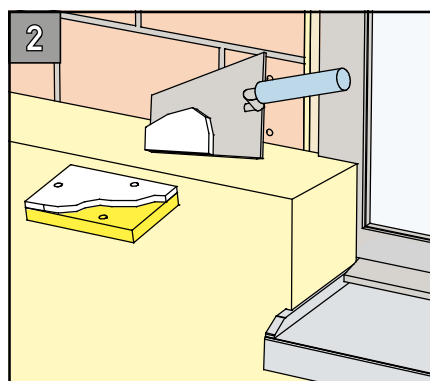
Zastosowanie płytki dystansowej do montażu kątownika Eco-Fix G

Poniższe rysunki obowiązują wyłącznie do montażu kątownika Eco-Fix G z zastosowaniem płytki dystansowej.

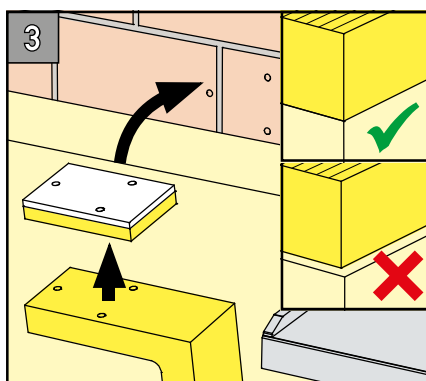
Mocowanie elementu zewnętrznego w kątowniku pozostaje bez zmian.



2 + 3 = Wbudowanie kątownika Eco-Fix G z zastosowaniem płytki dystansowej



Na całej tylnej powierzchni płytki dystansowej rozprowadzamy zaprawę klejącą (np. zaprawę klejącą do przyklejania płyt styropianowych).



Płytkę dystansową przyklejamy do ściany (wytrzymałość sklejenia \geq 0.25 N/mm²), kątownik G pozycjonujemy na płytce i wprowadzamy dyble ramowe SXR Ø 10-140 do otworów.