

## Płyty cokołowe ECOMUR

### Typ ESPX, ESPXS / narożnik EASX



#### • **Zastosowanie:**

Ochrona cokołu ścian zewnętrznych przed zawilgoceniem i uszkodzeniami mechanicznymi

**Płyty cokołowe ECOMUR** to jeden z szerokiej gamy produktów firmy Stahlton wykonanych z betonu architektonicznego GRC. Elementy te stanowią ciekawy oraz estetyczny detal architektoniczny i w połączeniu z innymi produktami firmy, takimi jak np. podokienniki, znajdują zastosowanie w obiektach użyteczności publicznej, zakładach produkcyjnych, obiektach rekreacyjnych jak również w budownictwie wielo- i jednorodzinnym.

Płyty cokołowe ECOMUR stanowią rozwiązanie systemowe, tzn. oferowane są wraz z akcesoriami dodatkowymi tj. klejami, fugami, taśmami i profilami uszczelniającymi etc.

Unikatowy proces produkcji poprzez ekstruzję powoduje, że powierzchnia płyt jest gładka i bez występowania raków, ubytków czy kawern, jej struktura natomiast wolna od kapilar.

Płyty ECOMUR są nieprzepuszczalne dla wody, co zapobiega jej kapilarnemu podciąganiu w górę cokołu, nawet w przypadku poddania ich stałemu kontaktowi z wilgocią, jak na przykład poprzez osadzenie płyty w opasce żwirowej. Ze względu na odpowiedni dobór drobnoziarnistego kruszywa w połączeniu z białym cementem oraz brakiem innych dodatków chemicznych nie występuje tutaj ryzyko pojawiania się wykwitów i przebarwień na powierzchni płyt, nawet po dużym zawilgoceniu (np. po ulewnym deszczu). Dzięki domieszce włókien szklanych do betonu otrzymuje się materiał wytrzymały na uszkodzenia mechaniczne.

#### • **Zalety:**

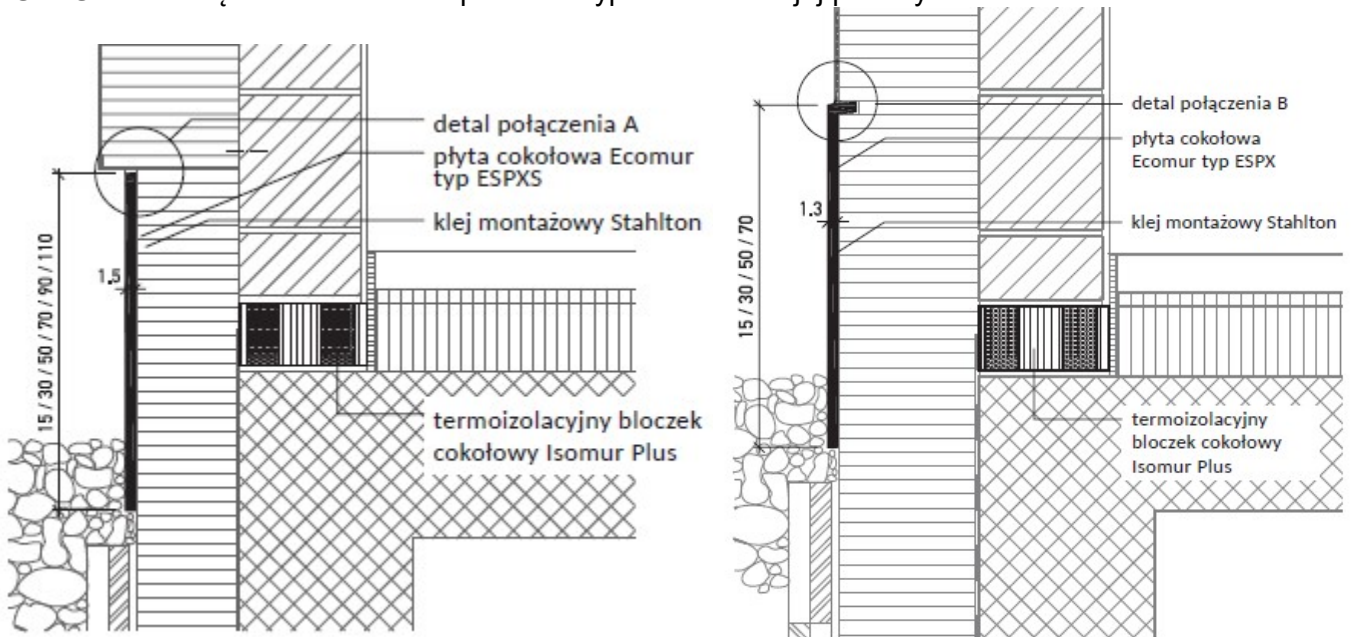
- szybki i nieskomplikowany montaż; możliwość wymiany uszkodzonych elementów
- niska nasiąkliwość materiału (możliwość osadzenia płyty w opasce żwirowej)
- odporność na uszkodzenia mechaniczne
- łatwość czyszczenia
- struktura gładka i jednolita (bez ubytków, raków, kawern)
- brak występowania wykwitów po zawilgoceniu
- odporność na działanie czynników atmosferycznych
- estetyczne rozwiązanie
- ciekawy detal architektoniczny

• **Specyfikacja techniczna:**

- Wysokość: płyta **ESPX, ESPXS**, narożnik **EASX**: 150, 300, 500, 700, 900, 1100mm
- Długość: płyta **ESPX, ESPXS**: 1240 mm
- Długość narożnika 90°: **EASX**: 300x300mm (po rozwinięciu L=600mm)
- Grubość: płyta **ESPX, EASX**: 15 mm, płyta **ESPXS**: 20mm
- Materiał: beton architektoniczny zbrojony włóknem szklanym (GRC)
- Wytrzymałość na ściskanie: 60 N/mm<sup>2</sup>
- Współczynnik przewodności cieplnej  $\lambda$ : 0,8 W/m\*K
- Klasa odporności ogniowej: A1
- Gęstość  $\varphi=2,0$  kg/m<sup>3</sup>
- Kolor: jasnoszary w tonacji RAL 7035; powierzchnia: gładka

• **Sposób montażu:**

Płyty przyklejane są bezpośrednio do ocieplenia budynku z wełny mineralnej lub styropianu za pomocą kleju elastycznego firmy Stahlton. Ze względu na bardzo niski stopień nasiąkliwości materiału (GRC) możliwe jest osadzenie płyt bezpośrednio w opasce żwirowej wokół budynku. W przypadku płyty **ESPXS** zaleca się zastosowanie wsporników typu MH w celu jej podtrzymania.



**Płyta typu ESPXS - cokół cofnięty**

**Płyta typu ESPX – cokół zlicowany ze ścianą**

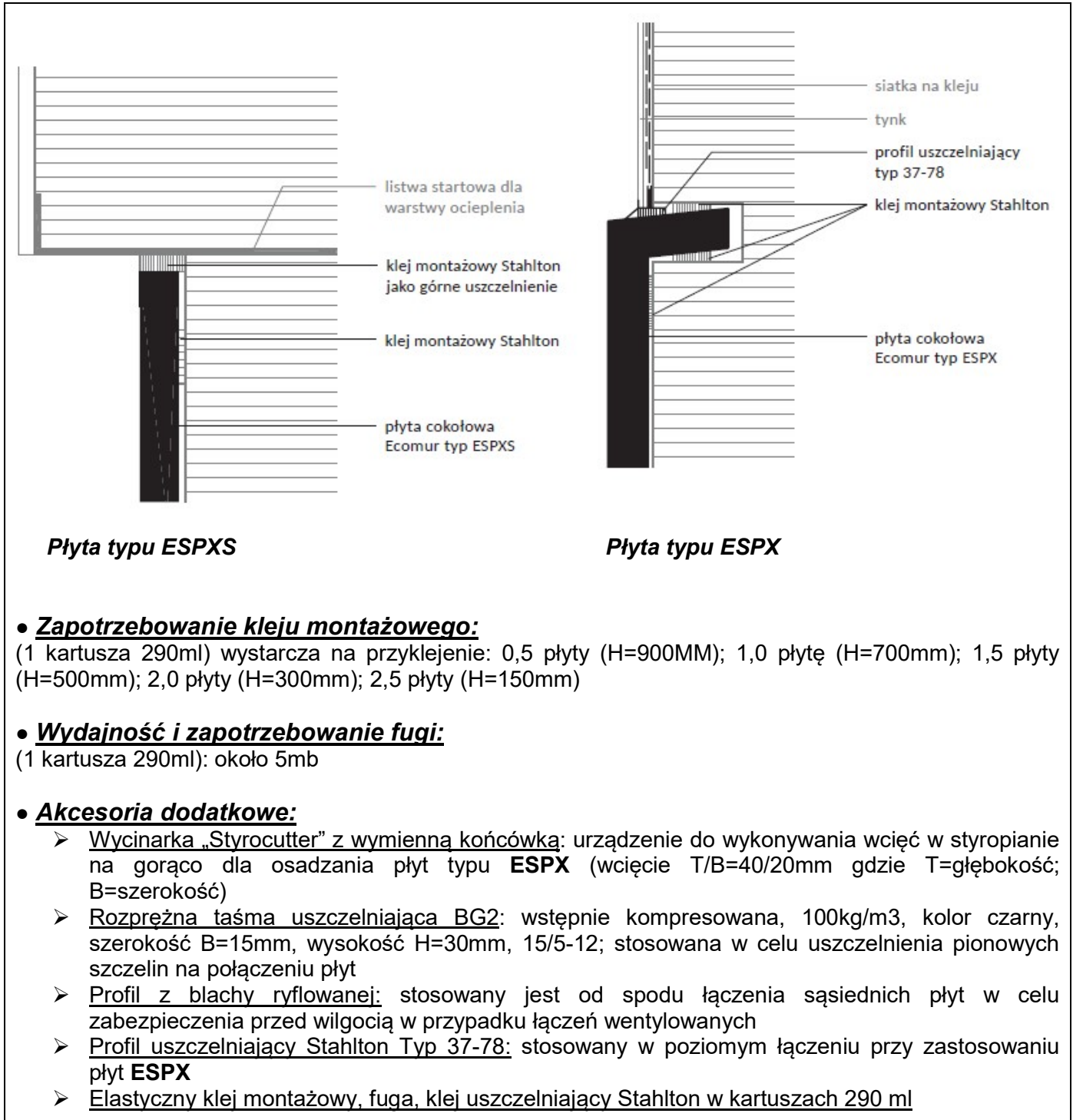
W przypadku płyt typu **ESPX** wykonuje się wcięcie w styropianie za pomocą wycinarki z wymienną końcówką („Styrocutter”). Zagięcie płyty osadza się we wcięciu oraz wypełnia profilem uszczelniającym oraz fugą co powoduje szczelne zamknięcie łączenia.

Pionowe szczeliny w miejscu łączenia płyt o szerokości 0,5-1,0cm wypełnia się rozprężną taśmą uszczelniającą BG2, a następnie fugą elastyczną firmy Stahlton o kolorze RAL 7035.

Dla płyt **ESPX** dostępne są elementy narożnikowe typu **EASX** o długości ramion 30cm (długość po rozwinięciu 60cm).

Do przycinania elementów na budowie zaleca się używanie stołu z tarczą diamentową lub szlifierki kątovej. Podczas dalszych prac przy elewacji zaleca się chronienie cokołu przed zabrudzeniami farbą, tynkiem strukturalnym, itp.

**Rys. Detal połączenia płyty z elewacją (przekrój pionowy)**



• **Zapotrzebowanie kleju montażowego:**

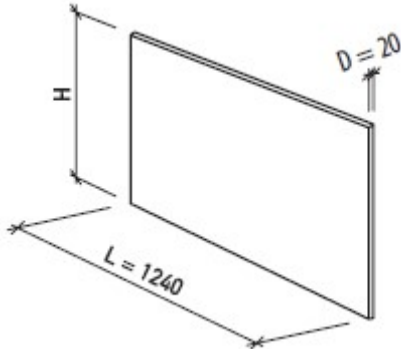
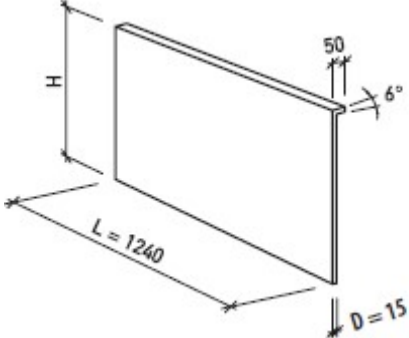
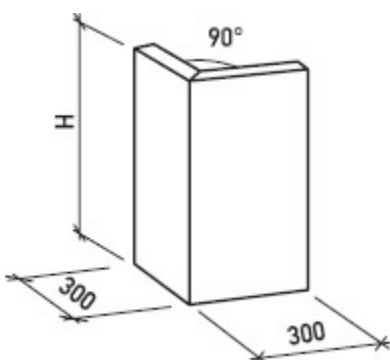
(1 kartusza 290ml) wystarcza na przyklejenie: 0,5 płyty (H=900MM); 1,0 płytę (H=700mm); 1,5 płyty (H=500mm); 2,0 płyty (H=300mm); 2,5 płyty (H=150mm)

• **Wydajność i zapotrzebowanie fugi:**

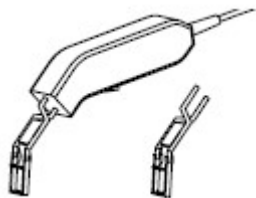
(1 kartusza 290ml): około 5mb

• **Akcesoria dodatkowe:**

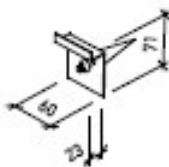
- Wycinarka „Styrocutter” z wymienną końcówką: urządzenie do wykonywania wcięć w styropianie na gorąco dla osadzania płyt typu **ESPX** (wcięcie T/B=40/20mm gdzie T=głębokość; B=szerokość)
- Rozprężna taśma uszczelniająca BG2: wstępnie kompresowana, 100kg/m<sup>3</sup>, kolor czarny, szerokość B=15mm, wysokość H=30mm, 15/5-12; stosowana w celu uszczelnienia pionowych szczelin na połączeniu płyt
- Profil z blachy ryflowanej: stosowany jest od spodu łączenia sąsiednich płyt w celu zabezpieczenia przed wilgocią w przypadku łączeń wentylowanych
- Profil uszczelniający Stahlton Typ 37-78: stosowany w poziomym łączeniu przy zastosowaniu płyt **ESPX**
- Elastyczny klej montażowy, fuga, klej uszczelniający Stahlton w kartuszach 290 ml

| Perspektywa  | Typ   | Grubość D [mm] | Wysokość H [mm]                                |
|--|-------|----------------|--|
| <p>Płyta cokołowa, beton GRC<br/>kolor jasnoszary w tonacji RAL 7035</p>                        | ESPXS | 20             | 150<br>300<br>500<br>700<br>900<br>900<br>1100 |
| <p>Płyta cokołowa, beton GRC<br/>kolor jasnoszary w tonacji RAL 7035</p>                       | ESPX  | 15             | 150<br>300<br>500<br>700<br>900<br>1100        |
| <p>Narożnik zewnętrzny dla płyt ESPXS, beton GRC<br/>Kolor jasnoszary w tonacji RAL 7035</p>  | EASX  | 15             | 150<br>300<br>500<br>700<br>900<br>1100        |

## Aksesoria dodatkowe



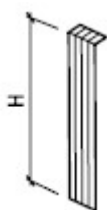
Wycinarka „Styrocutter”  
z wymienną końcówką



Wspornik montażowy  
MH



Rozprężna taśma  
uszczelniająca BG2 (5,6m)



Profil blaszany



Stahlton-klej montażowy  
kartusza (290, 600ml)



Stahlton-klej uszczelniający  
kartusza (290ml)



Stahlton-fuga uszczelniająca  
kartusza (290ml)

## Płyty Cokołowe ECOMUR

### Przykładowe realizacje



Stahlton Polska Sp. z o.o.  
ul. Kwiatkowskiego 24  
55-011 Siechnice  
tel. +48 71 317 79 22

NIP: 5252438342  
Regon: 141606390

Sąd Rejonowy we Wrocławiu  
IV Wydział Gospodarczy KRS  
Nr KRS 0000315383  
Kapitał Zakładowy: 1 000 000 PLN

## KARTA PRODUKTU

## Płyty cokołowe ECOMUR



Stahlton Polska Sp. z o.o.  
ul. Kwiatkowskiego 24  
55-011 Siechnice  
tel. +48 71 317 79 22

NIP: 5252438342  
Regon: 141606390

Sąd Rejonowy we Wrocławiu  
IV Wydział Gospodarczy KRS  
Nr KRS 0000315383  
Kapitał Zakładowy: 1 000 000 PLN