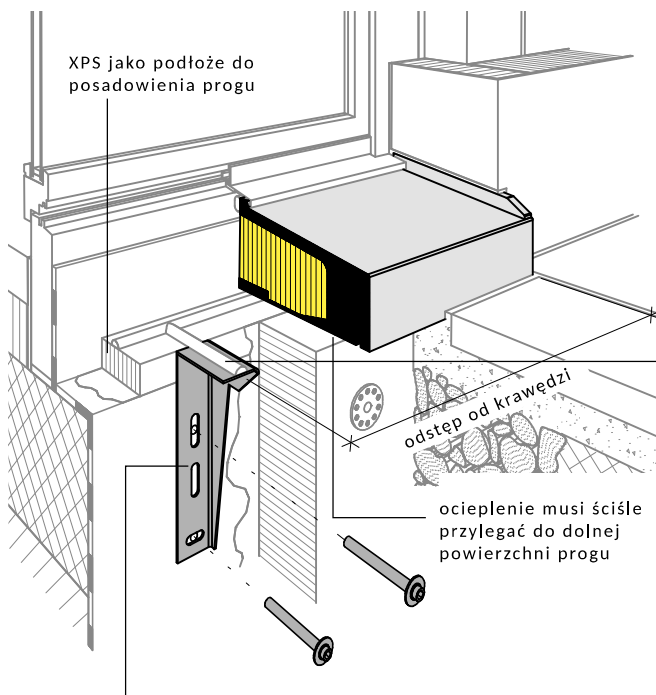


Sposób montażu: progi Ecomur typ EJH / EJ z betonu GRC

Ściana dwuwarstwowa, ocieplenie zewnętrzne (analogicznie ściana w konstrukcji szkieletowej)

- **Składowanie:** progi chronić przed zabrudzeniem i wpływem warunków atmosferycznych. Unikać kontaktu z drewnem. Wbudowane elementy chronić przed zabrudzeniem w trakcie wykańczania elewacji (klejenie ocieplenia, gruntowanie, tynkowanie, malowanie) oraz innych prac w obrębie okna. Przy obklejaniu elementów folią ochronną używać taśm klejących nie pozostawiających śladów podczas usuwania.
- **Drewniana konstrukcja szkieletowa:** elementy przyklejać do nośnego podłoża za pomocą elastycznego kleju montażowego Stahlton. Zastosowanie innych systemów klejących wg zaleceń producenta.

Próg EJ/EJH na kleju elastycznym i kątowniku



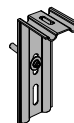
Klej montażowy Stahlton: rozprowadzić na spodzie całej długości progu i górnym ramieniu kątownika montażowego wg rysunku; zużycie: 1 kartusza (290 ml) na około 5,0 mb progu

Wymogi dotyczące klejenia:

- powierzchnie klejenia: czyste, suche i odkurzone
 - powierzchnia kątowników montażowych: przesmarować środkiem gruntującym Stahlton Primer przed położeniem kleju
- zużycie: 1 puszka (200 ml)/400 kątowników

Kątownik montażowy typ MF dla podokienników: odstęp od krawędzi = 150 mm, odstęp pomiędzy kątownikami ≤ 1500 mm; (mocowany za pomocą 1 śruby/dybla) zapotrzebowanie: 2 szt. dla $L \leq 1800$ mm, 3 szt. dla $L \leq 3000$ mm

Typ MF dla podokiennika

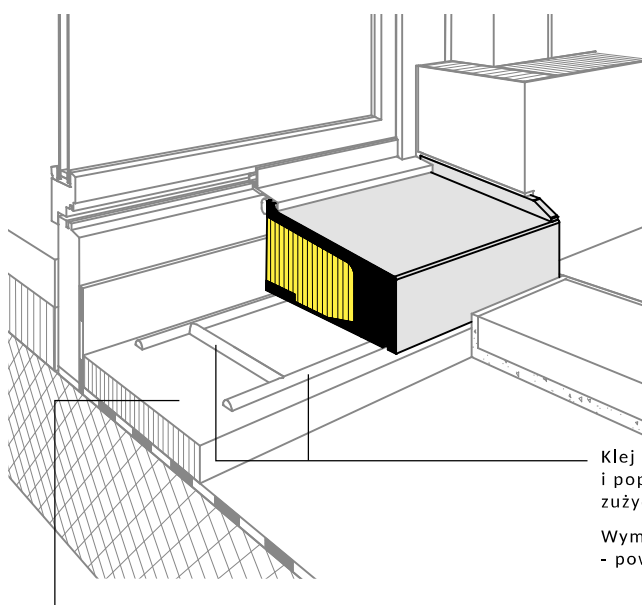


Kątownik montażowy typ MS dla progów: odstęp od krawędzi = 250 mm, odstęp pomiędzy kątownikami ≤ 500 mm (mocowany za pomocą 2 śrub/dyblów) 2 szt. dla $L \leq 1000$ mm, 3 szt. dla $L \leq 1500$ mm, 4 szt. dla $L \leq 2000$ mm, 5 szt. dla $L \leq 2500$ mm, 6 szt. dla $L \leq 3000$ mm

Typ MS dla progu



Próg EJ / EJH na zaprawie murarskiej lub betonowym podłożu i kleju elastycznym



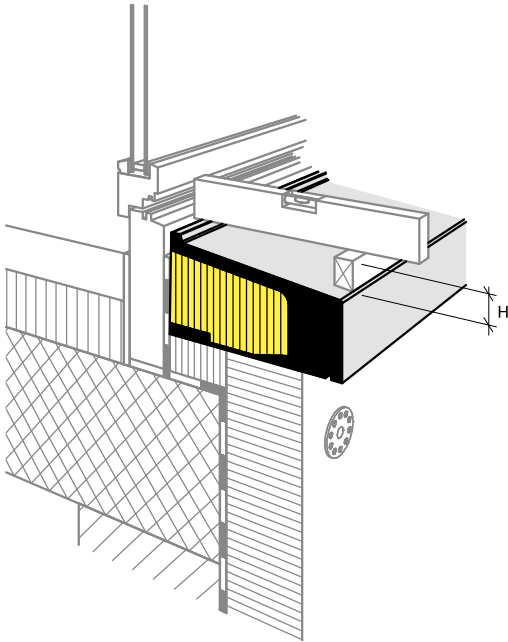
Klej montażowy Stahlton: rozprowadzić na spodzie całej długości progu i poprzecznie co 500mm wg rysunku; zużycie: 1 kartusza (290 ml) na ok. 2,5 mb progu

Wymogi dotyczące klejenia:

- powierzchnie klejenia: czyste, suche i odkurzone

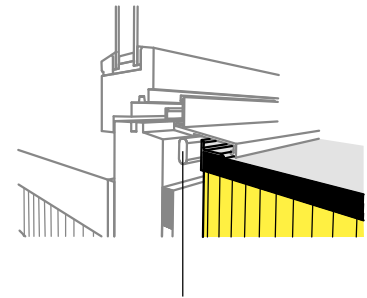
podłoże betonowe lub zaprawa murarska i klej elastyczny

Profilowanie progów



Typ	H (mm)
EJH/EJ	35
ENTS 150	26
ENTS 175	28
ENTS 200	31
ENTS 225	34
ENTS 250	36
ENTS 275	39
ENTS 300	42
ENTS 325	44
ENTS 350	46
ENTS 375	49
ENTS 400	52
ENTS 425	55
ENTS 450	57

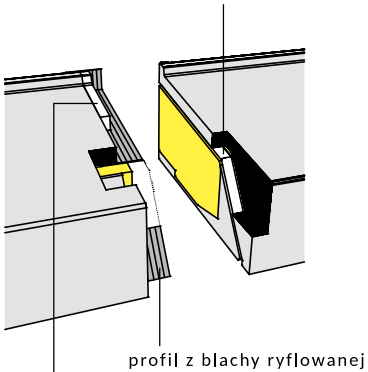
Połączenie z drzwiami



taśma uszczelniająca i/lub fuga uszczelniająca Stahlton, kolor jasnoszary; zużycie: 1 kartusza (290 ml) na ok. 5,0 mb łączenia

Łączenie progów za pomocą zintegrowanego profilu ryflowanego

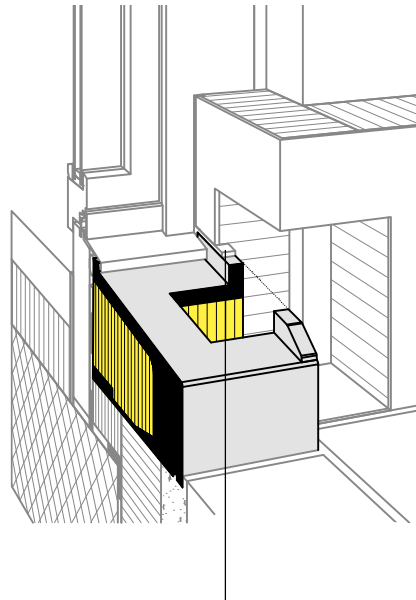
fuga uszczelniająca Stahlton, kolor jasnoszary; zużycie: 1 kartusza (290 ml) na ok. 5,0 mb łączenia



profil z blachy ryflowanej

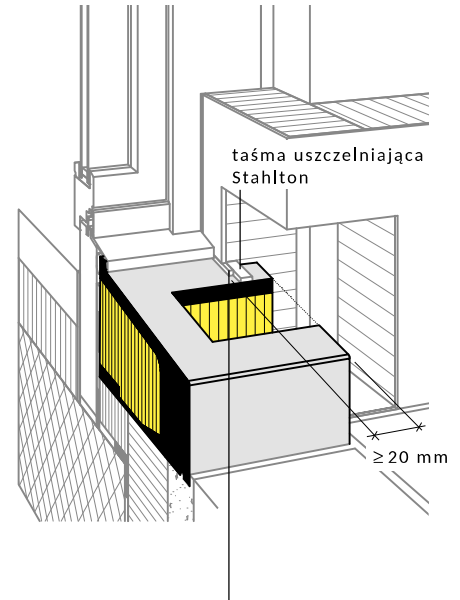
ewentualnie dodatkowe uszczelnienie fugą Stahlton; zużycie: 1 kartusza (290 ml) na ok. 5,0 mb łączenia

Zakończenie boczne z GRC



klej uszczelniający Stahlton; kolor biały

Bez zakończenia bocznego



taśma uszczelniająca Stahlton

≥ 20 mm

klej uszczelniający Stahlton; kolor biały